



한국철도협회

서울시 동대문구 왕신로 214, 6층(전농동 청량리역)
Tel. 02-3487-7781 Fax. 02-3487-7783

korass58@hanmail.net
www.korass.or.kr

한국철도의 미래를 열어가는
한국철도협회



인사말

세계는 지금 철도 르네상스시대를 맞이하고 있습니다. 세계 각국은 「저탄소 녹색성장」이라는 새로운 비전을 통해 국가발전의 새로운 패러다임을 구축하도록 노력하고 있으며, 그 중심에 녹색철도가 있습니다.

철도는 에너지 효율, 수송 효율, 친환경적인 측면에서 자동차를 제치고 미래의 교통대안으로 각광 받고 있는 것이 세계적인 추세입니다. 세계는 지금 에너지와 환경 문제에 대처하고자 다양한 정책들을 구상하고 있습니다. 특히 철도 사업은 수송 분야만이 아닌 국가 경제의 중추적인 요소로서 부각되고 있습니다.

세계 4번째의 고속철도 건설기술을 보유한 철도선진국으로서 우리 한국철도는 통일시대를 대비한 남북철도망 구축 및 TSR, TCR 등의 대륙횡단철도망 연계를 통하여 아시아와 유럽을 질주함은 물론 세계철도시장의 주역이 되어야 하는 사명을 안고 있습니다.

이러한 한국철도가 온 국민의 기대와 염원을 안고 2009년 5월, 「한국철도협회」란 이름으로 힘차게 출범하였습니다. 한국철도협회는 국가발전의 신성장 동력인 녹색성장 중심에 우리철도가 우뚝 설 수 있도록 회원 간 교류와 협력을 지원할 것입니다. 철도 신기술을 개발·보급하고, 산·학·연 네트워크를 효율적으로 구축하여, 상생협력을 강화해 나가도록 철도산업 발전에 앞장서겠습니다. 또한, 철도분야 정책을 건의하고 철도산업의 해외진출을 촉진·지원할 수 있도록 정부와 민간의 가교역할을 충실히 해 나갈 것입니다.

모두가 꿈꾸는 아름다운 녹색내일을 위해 끊임없이 노력할 것을 약속드리며, 한국철도가 녹색철도를 상징하는 글로벌 브랜드로 성장할 수 있도록 많은 관심과 격려를 부탁드립니다.

한국철도협회 회장

설립목적

회원 간 협력강화로 권익을 증진하고, 철도분야 정책 및 기술개발을 지원 우리나라 철도산업의 해외진출을 촉진함으로써 철도산업과 국민경제의 발전에 공헌

비전

하나로 세계로 「한국철도협회」는 저탄소 녹색성장의 국가 비전을 민관협력체계 구축을 통하여 실현해 나가고자 합니다.



국민의 사랑을 받는 철도
저탄소 녹색성장을 실현하기 위하여 친환경적이고 에너지 효율성이 높은 녹색교통수단인 철도를 온 국민이 사랑할 수 있도록 노력하겠습니다.

철도산업의 통합협력체계 구축
철도의 전 분야가 망라된 회원사로 이루어진 협회는 민간간 유기적인 통합 중심점이 되어 철도산업을 체계적으로 발전하는 데에 주역이 되고자 합니다.

세계철도시장에서의 중심적역할
풍부한 철도건설 및 운영경험을 바탕으로 세계철도시장에 진출하여 한국철도가 세계 속에 우뚝 서도록 하겠습니다.

정책 및 기술개발 지원
철도관련 정책을 발굴하여 대정부 건의 및 입법화를 위하여 노력하며, 연구개발을 통한 기술향상으로 철도산업이 지속적으로 발전할 수 있도록 앞장서겠습니다.

주요 사업

사업 목표

- 1 한국철도의 다양한 부문과 주체를 통합하는 구심적 역할 · 회원간 협력증진
- 2 녹색성장시대를 이끄는 친환경적, 에너지 절약적인 철도의 중요성을 홍보하여 국민으로부터 사랑받는 철도이미지 정착
- 3 철도산업 진흥을 위한 정부와 업계의 가교 역할 및 전문인력 양성
- 4 철도건설과 운영 경험을 바탕으로 한 세계 철도시장 진출
- 5 철도화물 수송 확대(전환교통 보조금 사업)를 통한 저탄소 녹색 물류발전 지원

사업 내용

1 철도분야 정책 및 기술 개발의 지원

- 기술위원회, 산업·정책위원회를 통한 의견수렴 및 대정부 건의
- 고문 및 자문위원을 활용한 여론 형성 및 정책대안 개발
- 정부 및 관련기관 · 업계로부터 정책과제 수탁용역 수행



2 철도산업의 해외진출 촉진 및 지원

- 해외협력위원회를 통한 사업방향 및 세부사항 논의
- 해외철도협력기금 조성 및 운용
- 해외철도 사업설명회, 현지 포럼 · 설명회 개최, 주요 외국인사 국내 초청
- 진출 대상국 시장조사, 프로젝트별 수주팀 · 컨소시엄 구성 · 운영
- 해외철도정보 파악 및 회원사에 공유 · 전파



3 철도분야 국내외 교류 · 협력의 지원

- 철도인 신년교례회 및 철도의 날 기념식 주관
- 분야별 간담회, 각종 정책 및 기술세미나 개최
- 외국기관 · 협회와의 협력 양해각서 체결 및 교류 · 협력



4 철도분야 전문 인력 교육 및 양성

- 교육 · 연구기관과 MOU체결
- 해외철도 전문교육과정 개설
- 철도산업 최고경영자 과정
- 기술사 교육, 회원사를 대상으로 한 교육
- 국가인적자원개발 컨소시엄 사업



5 철도홍보 및 서적발간, 철도관련 연구용역 시행

- 회원을 위한 '철도사랑' 소식지, 뉴스레터, 입찰정보 배포
- 국내외용 홍보 브로슈어 및 동영상 제작 · 배포
- 철도산업발전을 위한 각종 연구용역 수행 및 학계공동연구

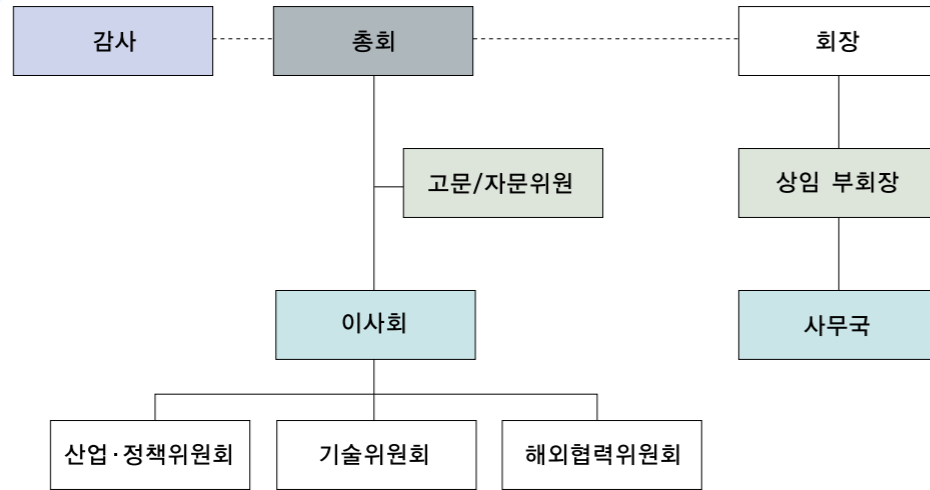


6 철도 전환교통보조금 지원 사업 업무 위탁 관리

- 도로운송 화물을 철도운송으로 전환시 발생하는 사회적 편익을 보조금으로 지급
- 정부의 저탄소 녹색물류정책 실현을 위한 유관기관 교류 · 협력



조직도



| 회원 현황 | |
|-------|------|
| 합 계 | 310 |
| 단체회원 | 174사 |
| 개인회원 | 136인 |

※ 2012. 10월 기준

주요 연혁

2009

- 5. 8 한국철도협회 창립총회 개최
- 6. 17 국토해양부 장관 법인설립 허가
- 6. 24 제1차 해외철도 사업설명회 개최
- 9. 18 제110주년 철도의 날 기념식 주관

2010

- 1. 13 철도인 신년교례회 주관
- 1. 29 제2차 해외철도 사업설명회 개최
- 6. 24 철도100인포럼 정책토론회 개최
- 9. 15 제1기 철도산업 최고경영자과정 개설

2011

- 2. 16 도시철도과정 교육
- 3. 16 제2기 철도산업 최고경영자과정
- 6. 15 제5회 부산국제철도 및 물류산업전 주관
- 12. 9 철도전문인력 양성사업 주관사업 기관 지정

2012

- 3. 1 '2012년 철도산업의 전망과 과제' 연구보고서 발간
- 6. 7 전환교통 보조금 협약 체결
- 6. 28 철도와 교통복지 정책 세미나 개최
- 9. 13 Tram과정 교육

대외 공신력 확보 및 회원간 교류촉진

철도분야에서의 공신력 확보 및 회원간 네트워크 구축

국내·외 입찰정보 제공

뉴스레터를 통한 국내 입찰정보 무료제공(비회원 50만원/년)
해외철도동향을 통한 국외 입찰정보 해외협력위원회 무료제공
(회원사 30만원/년, 비회원 100만원/년)

정부 포상 추천 및 협회 주관의 행사 참석

훈장·포장·표창, 신년교례회·철도의 날·정책세미나 등

해외철도 정보 습득 및 해외사업 참여

해외철도 프로젝트 정보의 획득
해외철도사업 수주 지원단 및 컨소시엄 구성

철도전문 인력 역량강화 교육 참여

국가인적자원개발 컨소시엄 사업
철도 전문 인력의 경쟁력 강화

회원 특전



회원 가입

가입절차



- 회원가입신청서 및 사업자등록증 제출 ▶ 협회 내부결재 후 회비 납부 요청
- ▶ 회비 입금 확인 ▶ 정회원 가입승인 안내 및 회원증 송부

구성안내



● 단체회원

| | |
|-------|--|
| 자격안내 | 철도분야와 관련된 시설 관리·운영 공공기관, 연구·교육 기관, 학회·분야별 협회, 철도 설계·감리, 시설, 궤도, 전철전력, 신호·통신, 차량 등 관련 기업, 기타 협회 설립목적과 관련 있는 법인 및 단체 |
| 구비서류 | 가입신청서 1부, 사업자등록증 사본 1부, 인감증명서 1부 |
| 입 회 비 | 가입비 100만원 + 연회비 400만원[평회원 일반기업 기준] ※ 연회비는 기업여부 및 임원여부에 따라 상이 |

회원사 리스트 임원사

품림산업, 한국교통대학교, 철도·궤도공사협회, (사)한국철도경영연구협회, TS 교통안전공단, (주)유신, 현대건설, 주식동명기술공단, 5678 서울도시철도, 대우건설, 한국철도시설협회, 부산교통공사, 한국철도시설공단, HYUNDAI Rotem, DOOSAN 두산건설, KROTC 한국철도운전기술협회, KORAIL 한국철도공사, GS 건설, saman (주)삼안, POSCO 포스코건설, KRETA (사)한국신기술도기술협력회, KUEDO RAILWAY CONSTRUCTION, SAMPYO E&C, LS산전, Seoul Metro, 남광토건, 삼환기업, KTA 한국철도운수협회, SAMSUNG 삼성물산, 신분당신주식회사, 네오트랜스주식회사, ROTECO 韓國鐵道車輛엔지니어링, 코오롱글로벌(주), KRI 한국철도기술연구원, NT NEWTEC RSI, (주)한진중공업, 한국철도정보통신기술협회, 우송대학교, 사민 한국도시철도협회, HDC 현대산업개발, AKRSE 한국철도신기술협회, (주)우진산전, 한국철도건설공학협회, SK 건설, KRTC, (사)한국철도건축기술협회, 서울과학기술대학교, 한국교통연구원, DAELIM

회원사 리스트
일반회원사

-
-
-
-
-
-
-
-
-
-
-
-
-
-
-
-
-
-
-
-
-
-
-
-
-
-
-
-
-
-
-
-
-
-
-
-
-
-
-
-
-
-
-
-
-
-
-
-
-
-
-
-
-
-
-
-
-
-
-
-
-
-
-
-
-
-
-
-
-
-
-
-
-
-
-
-
-
-
-
-
-
-
-
-
-
-
-
-
-
-
-
-
-
-
-
-
-
-
-
-
-
-
-
-
-
-
-
-
-
-
-
-